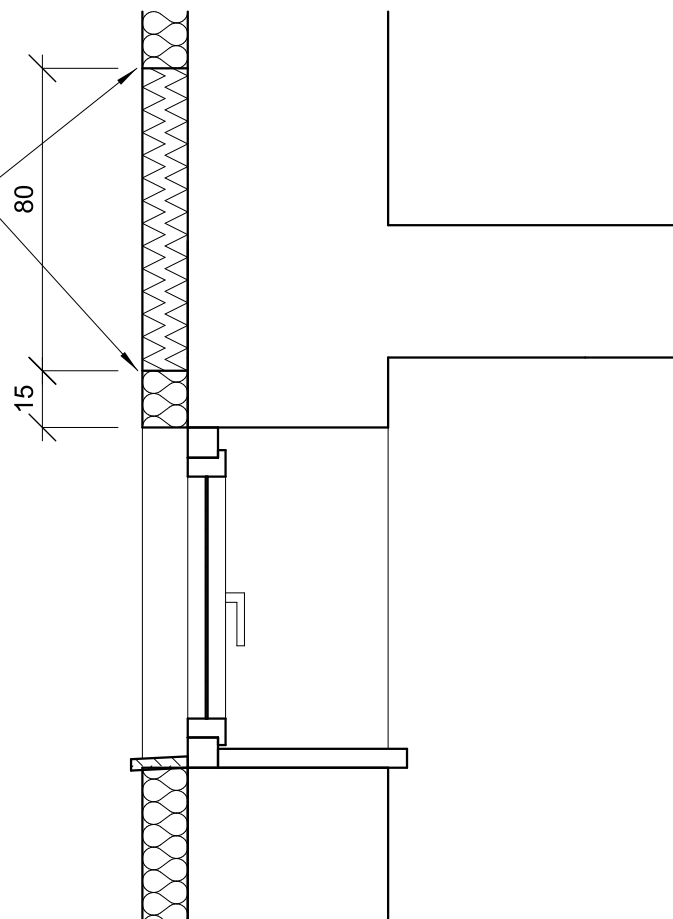


DETAL DOCIEPLENIA ELEWACJI PAS H=0,8M Z WEŁNY MINERALNEJ SKALA 1:20

Wymieniana izolacja styropianowa na wełnę mineralną w płytach o izolacyjności $\lambda_d = 0,035 \text{ W/(m}^2\text{K)}$ grubość wełny dopasować go istniejącej warstwy izolacji.



UWAGA:

Izolację z wełny mineralnej dla pasa $h=0,8 \text{ m}$ oraz oddzielenia stref pożarowych przedstawiono na rysunkach rzutu kondygnacji.



Biuro projektowe: **PROJEKTORNIA**
BIURO ARCHITEKTONICZNE TOMASZ SZCZYGIEL
ul. Rybacka 30/2; 15-509 Sobolewo
NIP: 9660894876

Nazwa zamierzenia budowlanego:
Rozbudowa, przebudowa i zmiana sposobu użytkowania części istniejącego budynku szkoły muzycznej na pomieszczenia sportowe i rekreacji w ogrodzie nieruchomości przy ul. Świętojańskiej na dz. nr geod. 845/1 i cz. działki nr 845/3.

Adres Inwestycji: Identyf. dzal.: 201001_1.0001.845/1, 201001_1.0001.845/3
Działki nr: 845/1 i 845/3
gm. Siemiatycze, powiat siemiatycki, woj. podlaskie

Inwestor:
Miasto Siemiatycze
ul. Pałacowa 2, 17-300 Siemiatycze

Temat rysunku:
DETAL DOCIEPLENIA ELEWACJI PAS H=0,8M Z WEŁNY MINERALNEJ

Branża: **ARCHITEKTURA**

Projektant: w specjalności architektonicznej
mgr inż. arch. Tomasz Szczygiel upr. BŁ-PDOKK/156/2010

Podpis:

Projektant sprawdzający: w specjalności architektonicznej
mgr inż. arch. Krzysztof Szerszeń upr. BŁ-PDOKK/106/2007

Podpis:

Nr arch.: 04/24	Stadium: PT	Branża: A	Nr rys.: A/09	Rewizja: 00	Skala: 1:20	Data: 05.06.24
--------------------	----------------	--------------	------------------	----------------	----------------	-------------------